



Fahrplan Jan-Cux- Strandbahn

		Hinfahrt					
Gesamtstrecke	Teilstrecke	FKK-Düne	ab	9.30	11.30	14.00	16.00
		Thalassozentrum ahoi!	ab	9.32	11.32	14.02	16.02
		Lesehalle/Leuchtfeuer	ab	9.34	11.34	14.04	16.04
		Wattwagenauffahrt	ab	9.36	11.36	14.06	16.06
		Haus der Kurverwaltung	ab	9.38	11.38	14.08	16.08
		Schirmbar/Adventure-Golf	ab	9.40	11.40	14.10	16.10
		Freibad Steinmarne/Düne 2	ab	9.42	11.42	14.12	16.12
		Strandgaststätte/Düne 1	ab	9.44	11.44	14.14	16.14
		Strandhaus Döse	ab	9.48	11.48	14.18	16.18
		Strandbad Kugelbake	ab	9.52	11.52	14.22	16.22
		Kugelbake	ab	9.54	11.54	14.24	16.24
		Kurpark	ab	9.57	11.57	14.27	16.27
		Badehausallee	ab	10.02	12.02	14.32	16.32
		Bojenbad	ab	10.06	12.06	14.36	16.36
		Fährhafen	ab	10.10	12.10	14.40	16.40
Seglernermesse	ab	10.15	12.15	14.45	16.45		
Alte Liebe	an	10.20	12.20	14.50	16.50		
		Rückfahrt					
Gesamtstrecke	Teilstrecke	Alte Liebe	ab	10.30	12.30	15.00	17.00
		Seglernermesse	ab	10.35	12.35	15.05	17.05
		Fährhafen	ab	10.40	12.40	15.10	17.10
		Bojenbad	ab	10.44	12.44	15.14	17.14
		Badehausallee	ab	10.48	12.48	15.18	17.18
		Kurpark	ab	10.53	12.53	15.23	17.23
		Kugelbake	ab	10.56	12.56	15.26	17.26
		Strandbad Kugelbake	ab	10.58	12.58	15.28	17.28
		Strandhaus Döse	ab	11.02	13.02	15.32	17.32
		Strandgaststätte/Düne 1	ab	11.06	13.06	15.36	17.36
		Freibad Steinmarne/Düne 2	ab	11.08	13.08	15.38	17.38
		Schirmbar/Adventure-Golf	ab	11.10	13.10	15.40	17.40
		Haus der Kurverwaltung	ab	11.12	13.12	15.42	17.42
		Wattwagenauffahrt	ab	11.14	13.14	15.44	17.44
		Lesehalle/Leuchtfeuer	ab	11.16	13.16	15.46	17.46
Thalassozentrum ahoi!	ab	11.18	13.18	15.48	17.48		
FKK-Düne	an	11.20	13.20	15.50	17.50		

Beförderungsvoraussetzung: gültige Kurkarte.

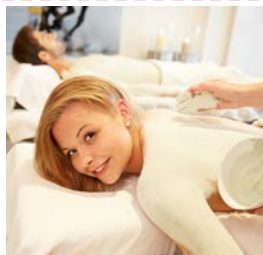
	<u>Erwachsene:</u>	<u>Kinder bis 12 J.:</u>	<u>Familien:</u>
Teilstrecke:	3,50 €	1,70 €	9,00 €
Gesamtstrecke:	6,00 €	2,80 €	15,00 €

Bitte halten Sie das Fahrgeld möglichst abgezählt bereit.

Bei höherer Gewalt, technischen Störungen, Witterungseinflüssen, Sandverwehungen u. a. können Verspätungen auftreten oder Fahrten ausfallen.

Die Mitnahme von Hunden ist nicht gestattet.

Die Welt von Thalasso



X AKTUELL:
Zahlreiche
Angebote im
ahoi!
Thalassozentrum
Cuxhaven